

## Street lighting Уличные светильники



**Application:** outdoor areas, major and side roads in town and cities, parking sites and industrial zones.

**Body:** Body - die cast aluminum.

**Optical cover:** flat impact resistant safety glass. Fixed with aluminium clip.

**Gasket :** polyurethane (PUR).

**Reflector:** Aluminium sheet

**System of fastening:** on bracket column Ø 40-62mm, on park column Ø 60-76mm.

Technical parameters of the fixtures are referred in table on page 130.

**Применение:** внешние просторы, городские и местные дорожные коммуникации, парковые площадки и промышленные зоны.

**Корпус:** Корпус - алюминиевое литье.

**Рассеиватель:** предохранительное ровное стекло. Пряжка - алюминий.

**Прокладка:** полиуретан (PUR).

**Отражатель:** алюминиевый лист  
Система крепления: на стреловой столб Ø 40-62мм, на парковый столб Ø 60-76мм.

Технические параметры светильников приведены в таблице на стр. 130.

Will be available at third quarter 2010.

Будет к диспозиции в 3-ом квартале 2010. года

Order no	Model	Lamp/ socket	Dimensions [mm]	Weight [kg]
			A x B x C x D	

### - inductive ballast / индуктивный дроссель

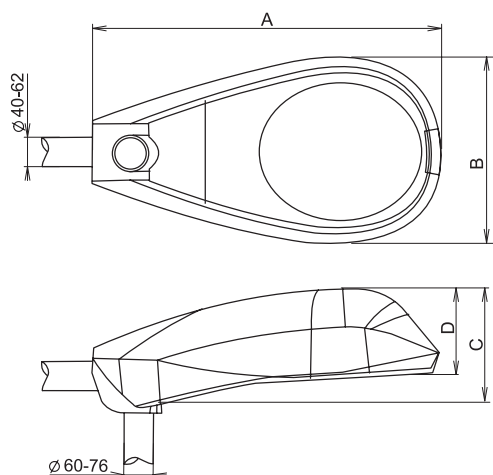
53500	FLAT-50S, 1x50W	HST/E27	578 x 294 x 209 x 117	7,2
53501	FLAT-70S, 1x70W			7,4
53502	FLAT-100S, 1x100W	HST/E40		7,5
53503	FLAT-150S, 1x150W	HST/E40		7,7
53504	FLAT-150H, 1x150W	HIT/E27		8,3
53505	FLAT-250S, 1x250W	HST/E40	700 x 382 x 230 x 175	8,9
53506	FLAT-250H, 1x250W, 3,0A	HIT/E40		9,5
53507	FLAT-400S, 1x400W	HST/E40		
53508	FLAT-250H, 1x250W, 2,15A	HIT/E40		
53509	FLAT-400H, 1x400W, 4,0A			9,5
53510	FLAT-400H, 1x400W, 3,2A			

S - high pressure sodium lamp / натриевая лампа высокого давления

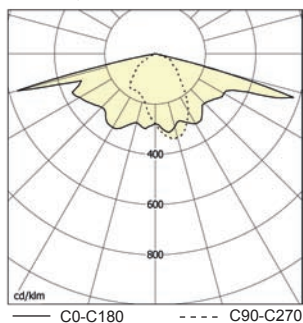
H - metal halide lamp / галогенидная лампа

Designed only for HIT, HST lamps (tubular lamps).

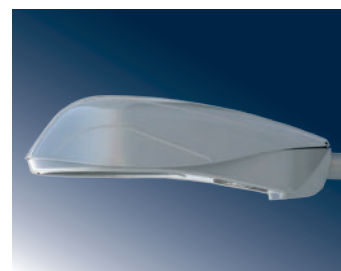
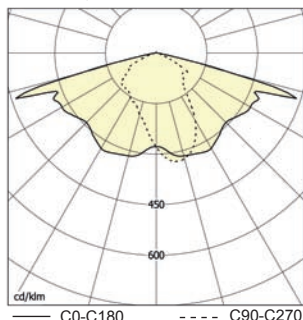
Предназначено только для ламп HIT, HST (тубус)



FLAT-70S, 1x70W



FLAT-400S, 1x400W



The fixtures with 250W and 400W metal halide lamps are equipped as standard with ballasts for sodium lamps. Rated current of the lamps must be:

Светильники с галогенными лампами 250W и 400W стандартно оборудованы дросселями для натриевых ламп. Номинальный ток ламп должен быть:

250W	2,15A	3,0A
400W	3,2A	4,0A