

Street lighting Уличные светильники



Application: outdoor areas, major and side roads in town and cities, parking areas and industrial zones, pedestrian zones and gardens.

Body: polyester grey filled with fibre glass

Cover: clear polycarbonate

Clips: stainless steel

Reflector: white painted steel sheet

Fastening system: metal flange used for the fastening on the park column (-S) or bracket column (-V) with diameter 60mm.

Technical parameters of the fixtures are referred in table on page 120.

Применение: внешние просторы, т.е. городские и местные дорожные коммуникации, парковые площадки и промышленные зоны, также пешеходные зоны и парки.

Корпус: полиэфир темно-серого цвета заполненный стекольным волокном

Рассеиватель: PC

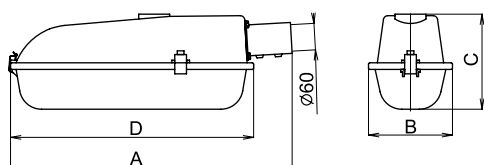
Пряжки: нержавеющая сталь

Отражатель: листовая сталь белой покраски

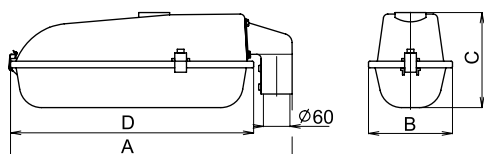
Система крепления: металлический фланец для крепления на парковый столб (-S) и фиксатор для крепления на стрелу (-V) (Ø 60 мм)

Технические параметры светильников приведены в таблице на стр. 120.

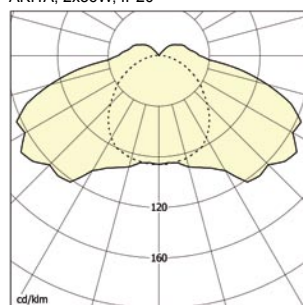
Verze V



Verze S



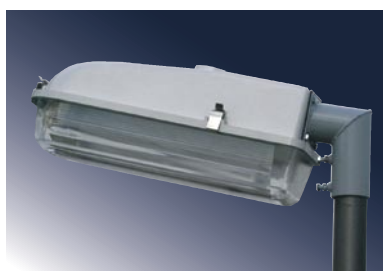
AKITA, 2x36W, IP20



---- C0-C180 — C90-C270

Order no	Model	Lamp/ socket	Dimensions [mm]	Weight [kg]
			A x B x C x D	
- standard providing/ стандартное оформление				
54100	AKITA-136-V-EP, 1x36W	TC-L/2G11	640 x 190 x 215 x 550	4,5
54101	AKITA-136-V, 1x36W			4,0
54102	AKITA-236-V, 2x36W			4,5
54103	AKITA-136-S-EP, 1x36W			5,5
54104	AKITA-136-S, 1x36W			
54105	AKITA-236-S, 2x36W			

version S



version V

