

# SQUARE GRAZER

Design by artec3 Studio

Square Grazer es una luminaria perfecta para aplicaciones de bañados de pared con LED e iluminación de fachadas (IP66) compuesto por 24 LEDs o 40 LEDs.

Su diseño elegante y sofisticado nos permite iluminar en todas direcciones con una precisión exacta, gracias a su cabezal orientable en horizontal y vertical.

Para crear ambientes cómodos y funcionales que se adaptan a las necesidades del usuario, este nuevo proyector nos permite la posibilidad de combinar diferentes ópticas en el mismo aparato para crear un mayor efecto lumínico.

Square Grazer es una apuesta perfecta para poder encontrar el equilibrio óptimo entre valores estéticos y funcionales, perfección técnica y facilidad de montaje.

Square Grazer is a perfect luminary for applications for wall washing with LED and illumination of façades (IP66) with 24 LEDs or 40 LEDs.

Its elegant and sophisticated design permits us to illuminate to all directions with an exact precision, due to its tool head, movable in horizontal and vertical way.

For creating relaxed and functional ambients, which are adapted to the necessities of the user, this new projector permits us to combine different optics in the same device, establishing a major luminal effect.

Square Grazer is a perfect solution to find the optimal equilibrium between aesthetical and functional values, technical perfection and easy mounting.



LED Color:



B W BN NW BC WW BD DW RGB RGBW

## Moderno y sofisticado Stylish & sophisticated

Cuerpo de aluminio  
Lente de policarbonato  
Tres acabados: blanco, negro y plata  
Cuatro tipo de ópticas  
CPU integrada  
230V  
Conexión fácil  
Grado de protección IP66

Aluminium housing  
Polycarbonate lens  
Three finishes: white, black and silver  
Four different optics  
Integrated CPU  
230V  
Easy connection  
Protection class IP66





**52** Especificaciones  
Specifications

**53** Curvas fotométricas  
Light distribution curves

**54** Medidas, detalles y acabados  
Measures, details & finishes

**55** Conexiones  
Connections

**56** Referencias  
References

**57** Instalación  
Installation

**57** Planos  
Drawings



## ESPECIFICACIONES MECÁNICAS MECHANICAL SPECIFICATIONS

Versión	Version	Square Grazer 24	Square Grazer 40
*Medidas	*Measures	173 x 246 x 70 mm.	275 x 246 x 70 mm.
Peso	Weight	3,1 kg.	4,9 kg.
Lente	Lens	Policarbonato Polycarbonate	
Carcasa	Housing	Aluminio Aluminium	
Grado de protección	Protection class	IP66	
Rango de temperatura	Temperature range	-30 °C a +70 °C -22 °F to +158 °F	
* Medidas con soporte		* Measures with bracket	

## ESPECIFICACIONES ELÉCTRICAS ELECTRICAL SPECIFICATIONS

Voltaje de entrada	Input voltage	100 ~ 240V AC	
Clase protección	Protection class	I	
Tipo control	Control type	DMX512-A / 1-10V / DALI	
		Square Grazer 24	Square Grazer 40
Nº LEDs	LED quantity	24	40
Potencia	Power consumption	30 W	48 W

## ESPECIFICACIONES LUMÍNICAS LUMINOUS SPECIFICATIONS

Debido a las continuas mejoras e innovaciones, las especificaciones pueden cambiar sin previo aviso  
 Datos calculados con Square Grazer.

Due to continuous improvements and innovations, specifications may change without notice  
 Data calculated with Square Grazer.

Tipo de LED	LED type	CREE XP-C / CREE XP-G (blanco neutro neutral white)		
<sup>1</sup> Temperatura color	<sup>1</sup> Color temperature	Blanco	White	6000 - 7000 K
		Blanco neutro	Neutral white	3800 - 4200 K
		Blanco cálido	Warm white	3000 - 3500 K
		Blanco dinámico	Dynamic white	3000 - 7000 K
CRI	CRI	Blanco	White	75
		Blanco neutro	Neutral white	80
		Blanco cálido	Warm white	80
<sup>2</sup> Lumens	<sup>2</sup> Lumens	Blanco	White	3605 lm
		Blanco neutro	Neutral white	3590 lm
		Blanco cálido	Warm white	2443 lm
		*Blanco dinámico	*Dynamic white	3120 lm
		*RGB	*RGB	1715 lm
		*RGBW	*RGBW	2128 lm
Tipos de ópticas	Optical types	9° / 10° x 50° / 28° / 45°		
Tiempo de vida útil	Lifespan	35.000 hrs (50°C) / 50.000 hrs (25°C)		
<sup>3</sup> Mantenimiento del flujo lumínico	<sup>3</sup> Lumens maintenance	50.000 hrs L70 @ 25 °C		

1 Temperatura de color conforme al estándar CCTs definido en la norma cromática ANSI C78.377A

2 Ensayado bajo las especificaciones de la norma UNE-EN 13032 / IES LM-79-08

\* Todos los canales encendidos

3 Ensayado bajo las especificaciones de la norma IES LM-80-08

1 Color temperatures conform to nominal CCTs as defined in ANSI Chromaticity Standard C78.377A

2 Lumen measurement complies with UNE-EN 13032 / IES LM-79-08 testing procedures

\*All channels full on

3 Based on measurements that comply with IES LM-80-08 testing procedures

## CERTIFICACIONES CERTIFICATIONS



CE según directiva 2006 / 95 / CE	CE complies with 2006 / 95 / EC
RoHS según directiva 2002 / 95 / CE	RoHS complies with 2002 / 95 / EC
IP Test según normativa UNE EN 60598-2-13	IP Test according to UNE EN 60598-2-13

\* Todos los ensayos hechos por Grupo MCI están realizados por laboratorios acreditados por ENAC \* The tests on MCI products have been approved by ENAC

CURVAS FOTOMÉTRICAS LIGHT DISTRIBUTION CURVES

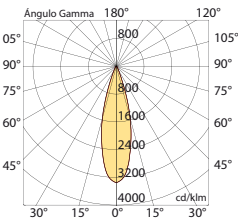
Datos calculados con Square Grazer con óptica de 28°.  
Ensayado bajo las especificaciones de la norma UNE-EN 13032 / IES LM-79-08.  
Fotometrías disponibles en [www.grupo-mci.com](http://www.grupo-mci.com).  
Debido a las continuas mejoras e innovaciones, las especificaciones pueden cambiar sin previo aviso.

Data calculated with Square Grazer with 28° optic.  
Lumen measurement complies with UNE-EN 13032 / IES LM-79-08 testing procedures.  
Light distribution curves are available at [www.grupo-mci.com](http://www.grupo-mci.com).  
Due to continuous improvements and innovations, specifications may change without notice.

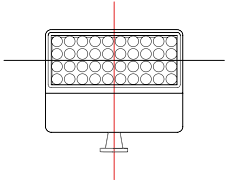
24 LEDs  
BLANCO  
WHITE

Lumens - 2164 lm

Eficacia Efficacy - 72.2 lm/W



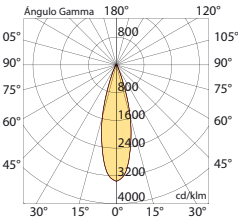
H(m.)	D(m.) Alpha	D(m.) Beta	Max Lux	Med Lux	Alpha = 14.3° + 14.3° G = 0.0	Beta = 14.2° + 14.2° G = 0.0
1.00	0.51	0.51	7262	4511		
2.00	1.02	1.01	1816	1128		
3.00	1.53	1.52	807	501		
4.00	2.03	2.03	454	282		
5.00	2.54	2.54	290	180		



40 LEDs  
BLANCO  
WHITE

Lumens - 3605 lm

Eficacia Efficacy - 75.2 lm/W



H(m.)	D(m.) Alpha	D(m.) Beta	Max Lux	Med Lux	Alpha = 14.3° + 14.3° G = 0.0	Beta = 14.2° + 14.2° G = 0.0
1.00	0.51	0.51	12102	7517		
2.00	1.02	1.01	3025	1879		
3.00	1.53	1.52	1345	835		
4.00	2.03	2.03	756	470		
5.00	2.54	2.54	484	301		



Hospital Santísima Trinidad - Salamanca  
Santísima Trinidad Hospital - Salamanca, Spain

Aplicaciones  
Applications

- |                     |                   |
|---------------------|-------------------|
| Interior y Exterior | Indoor & Outdoor  |
| Fachadas            | Façades           |
| Retail              | Retail            |
| Centros deportivos  | Sports facilities |
| Hoteles / Resorts   | Hotels / Resorts  |
| Restaurantes        | Restaurants       |
| Centros Comerciales | Shopping Malls    |

## MEDIDAS, DETALLES Y ACABADOS MEASURES, DETAILS & FINISHES

Acabados	Finishes
Plata	Silver
Negro	Black
Blanco	White

Ópticas	Optics
9°	9°
10° x 50°	10° x 50°
28°	28°
45°	45°

Color LED	LED color
 Blanco	White
 Blanco neutro	Neutral white
 Blanco cálido	Warm white
 Blanco dinámico	Dynamic white
 RGB	RGB
 RGBW	RGBW

Control
DMX 512A
DALI
1-10V

## ACABADOS FINISHES

Con el fin de satisfacer las necesidades de nuestros clientes, Square Grazer está disponible en tres acabados: plata, negro y blanco.  
In order to satisfy all our costumers, three different versions are available: silver, black and white.



Plata Silver



Negro Black

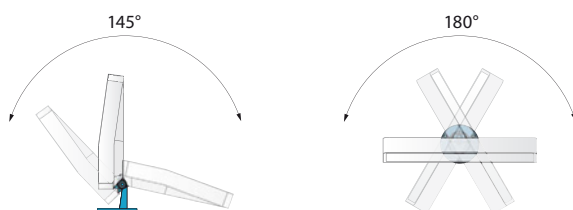


Blanco White

## ROTACIÓN ROTATION

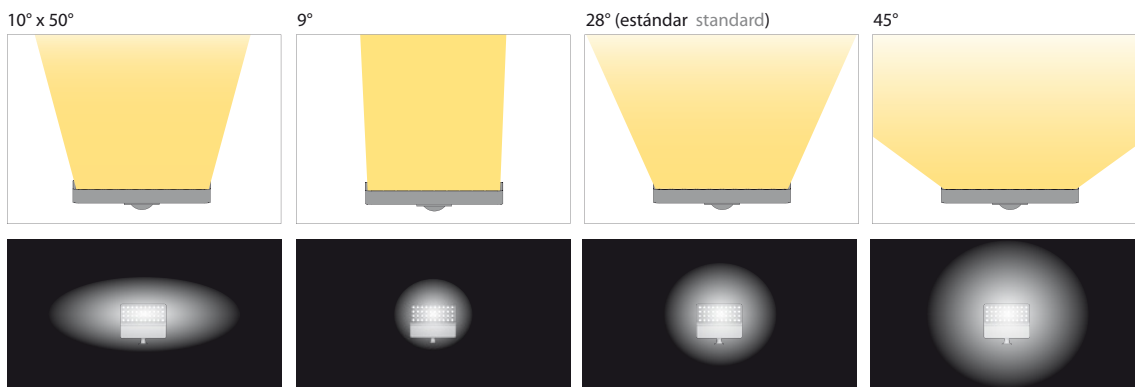
Su diseño elegante y sofisticado nos permite iluminar en todas direcciones con una precisión exacta, gracias a su cabezal orientable en horizontal y vertical.

Its elegant and sophisticated design permits us to illuminate to all directions with an exact precision, due to its tool head, movable in horizontal and vertical way.



## ÓPTICAS OPTICS

Se ofrecen cuatro opciones de ópticas diferentes.  
We offer you four different optics.



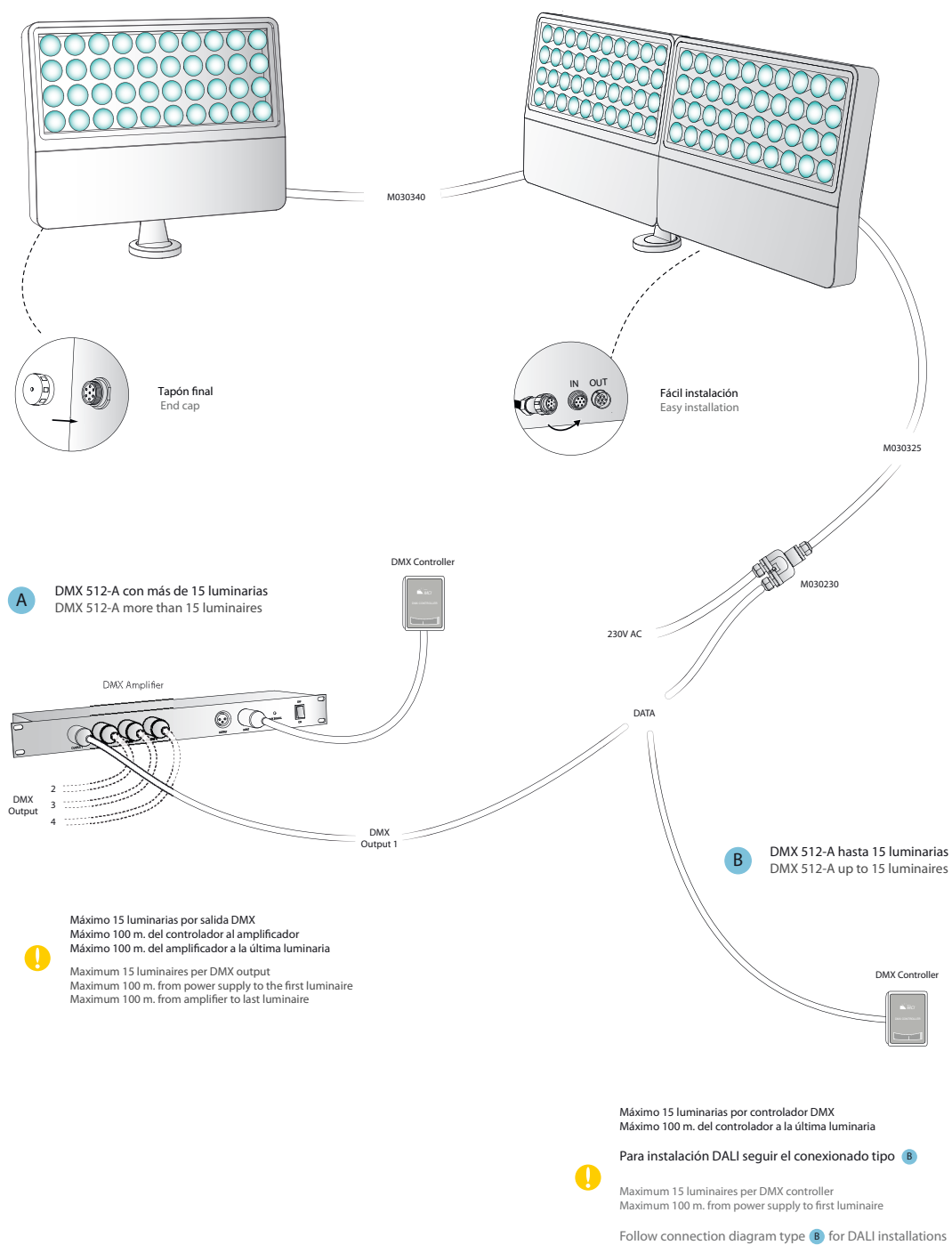
Eficiencia 87% Efficiency 87%

Eficiencia 93% Efficiency 93%

Eficiencia 92% Efficiency 92%

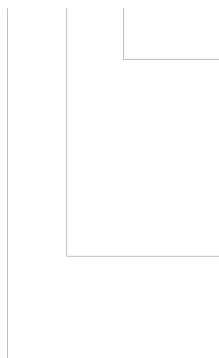
Eficiencia 81% Efficiency 81%

## CONEXIONES CONNECTIONS



## REFERENCIAS REFERENCES

75006 0 1 /C02



### Color Colour

/C02 - Blanco White  
/C27 - Blanco neutro Neutral white  
/C22 - Blanco cálido Warm white  
/C28 - Blanco dinámico Dynamic white  
/C11 - RGB  
/C29 - RGBW

### Modelo Model

1 - 24 LEDs  
2 - 40 LEDs

### Acabados Finishes

0 - Plata Silver  
2 - Negro Black  
3 - Blanco White

### Opciones Options

La versión estándar se suministra con:  
DMX / SIN rejilla nido de abeja / Óptica 28°  
The standard version comes with:  
DMX / WITHOUT honey comb louvre / Optic 28°

### Control

DMX 512A  
DALI  
1-10V  
\*Sin CPU \*Without CPU

### Nido de abeja Honey comb

SIN rejilla nido de abeja WITHOUT honey comb louvre  
CON rejilla nido de abeja WITH honey comb louvre

### Ópticas Optics

9°  
10° x 50°  
28°  
45°

\* Sólo disponible para versión monocolor  
\* Only available for monocolour version

### ACCESORIOS

### ACCESSORIES

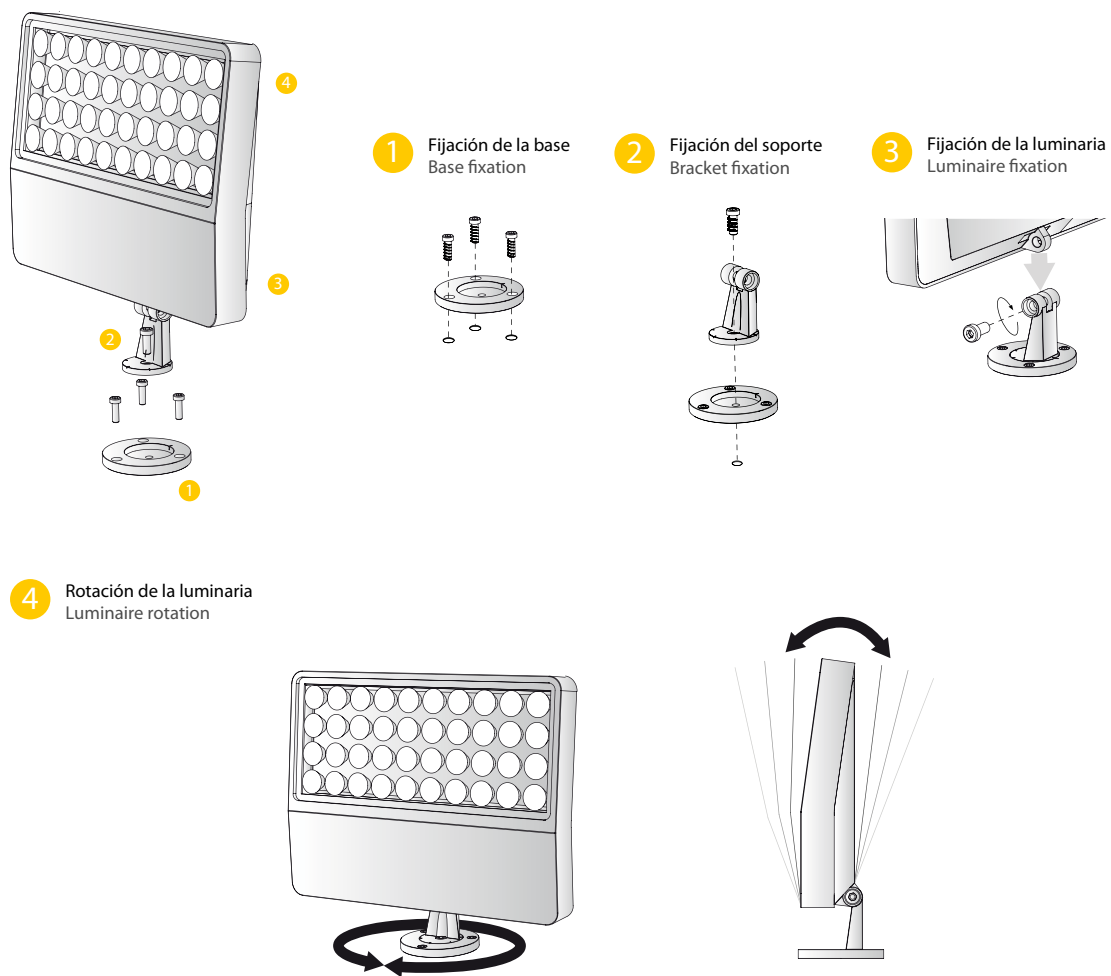
### CÓDIGO CODE

Cable alimentación 2 m. 7 polos	2 m. 7 poles power cable	M030325	1
Para el montaje a medida de cable de extensión.	For custom assembly of the extension cable.		
Cable extensión 0,4 m.	Extensión cable 0.4 m.	M030336	
Cable extensión 0,6 m.	Extensión cable 0.6 m.	M030337	2
Cable extensión 0,9 m.	Extensión cable 0.9 m.	M030338	
Cable extensión 1,5 m.	Extensión cable 1.5 m.	M030340	
Tapón final	End cap	M083154	
Para el montaje a medida.	For custom assembly.		
Conector aéreo macho 7 vías IP68	IP68 7 poles male connector	M083150	
Conector aéreo hembra 7 vías IP68	IP68 7 poles female connector	M083151	
Cable PUR 3 x 1,5 mm <sup>2</sup> + 2 x AWG24 (m.)	3 x 1,5 mm <sup>2</sup> + 2 x AWG24 PUR Cable (m.)	M030313/C12	
Visera antideslumbrante para 24 LEDs	Antiglare screening shield for 24 LEDs	8010410/C13	6
Visera antideslumbrante para 40 LEDs	Antiglare screening shield for 40 LEDs	8010411/C13	6
Soporte doble plata	Double bracket silver	8011112/C12	
Soporte doble negro	Double bracket black	8011112/C13	
Soporte doble blanco	Double bracket white	8011112/C02	
Para instalación.	For installation.		
Conector 3 polos 2 x M20 IP68 (sin CPU)	IP68 Tri-pole connector 2 x M20 (without CPU)	M030226	3
Conector 6 polos 3 x M25 IP68 (con CPU)	IP68 6 pole connector 3 x M25 (with CPU)	M030230	4
Cable 3 x 1,5 mm <sup>2</sup> H07RN-F (m.)	3 x 1.5 mm <sup>2</sup> H07RN-F cable (m.)	M030154	
Cable BELDEN 3105A (m.)	BELDEN 3105A cable (m.)	M030224	
DMX Address Setup	DMX Address Setup	7150203	5



Opción: rejilla nido de abeja  
Option: honey comb louvre

## INSTALACIÓN INSTALLATION



## PLANOS DRAWINGS

Medidas en mm. / pulgadas Measures in mm. / inches

