

SPOTLIGHT

IP 65

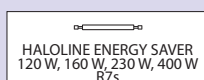
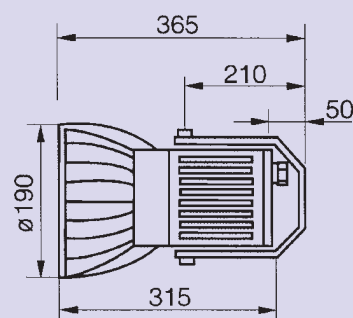
Určení: Pro osvětlení reklamních ploch, výloh, architektonických celků, památkových objektů, fasád budov, podchodů, stavenišť, parkovišť či menších prostranství s prostředím venkovním o teplotách od -20 °C do +25 °C.

Technický popis: Těleso, víko a připojovací krabice jsou odlitky ze slitiny AlSi povrchově upravené práškovou polyesterovou barvou. K tělesu jsou připevněny krabice s vývodkou PG 13,5 x 1,5 pro napájecí kabel, základová deska s elektrovýzbrojí, rotačně symetrický eloxovaný matový Al reflektor. Víko s ochranným tvrzeným skleněným krytem je k tělesu přišroubováno. Ocelový držák umožňuje natočit světlo do požadované polohy. Max. průřez připojovacích vodičů je 2,5 mm².

Náhradní díly: ochranný skleněný kryt.



Typ	Doporučený světelný zdroj	Hmotnost (kg)	Patice	Kabelová vývodka
723 06 01	Halogenová lineární žárovka HALOLINE	150	R7s	PG 13,5 x 1,5
		200		
		300		
		500		
	Halogenová lineární žárovka HALOLINE ENERGY SAVER	120		
		160		
743 06 15	Vysokotlaká sodíková výbojka NAV-TS	150	RX7s-24	
	Vysokotlaká halogenidová výbojka HQI-TS	150		
743 06 70	Vysokotlaká sodíková výbojka NAV-TS	70	RX7s	
	Vysokotlaká halogenidová výbojka HQI-TS	70		



IP 65

230 V
50 Hz



Karton (mm/ks)
380 x 200 x 200 / 1

t_s
25 °C

ČSN EN
60598-1
60598-2-5



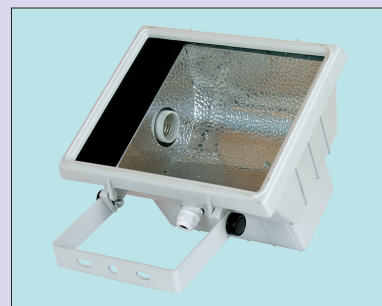
HEADLIGHT

IP 65

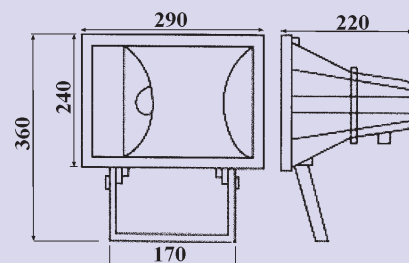
Určení: Pro osvětlení reklamních ploch, výloh, architektonických celků, památkových objektů, fasád budov, podchodů, stavenišť, parkovišť či menších prostranství s prostředím venkovním o teplotách od -20 °C do +25 °C.

Technický popis: Těleso, víko a připojovací krabice jsou odlitky ze slitiny AlSi povrchově upravené práškovou polyesterovou barvou. K tělesu jsou připevněny krabice s průchodkou M20 x 1,5 pro napájecí kabel, základová deska s elektrovýzbrojí, mírně asymetrický eloxovaný Al reflektor. Víko s ochranným tvrzeným skleněným krytem je k tělesu přichyceno prostřednictvím dvou nerezových spon. Ocelový držák umožňuje natočit světlo do požadované polohy. Max. průřez připojovacích vodičů je 2,5 mm².

Náhradní díly: ochranný skleněný kryt, objímka.



Typ	Doporučený světelný zdroj	Hmotnost (kg)	Kabelová vývodka
743 05 12	Vysokotlaká rtuťová výbojka HQL 125	3,5	M20 x 1,5
743 05 70	Vysokotlaká halogenidová výbojka HCI-TT 70	4,0	
	Vysokotlaká sodíková výbojka NAV-T 70	70	



IP 65

230 V
50 Hz



Karton (mm/ks)
300 x 250 x 230 / 1

t_s
25 °C

ČSN EN
60598-1
60598-2-5

